

Farbnebelabsauggeräte Baureihe RD

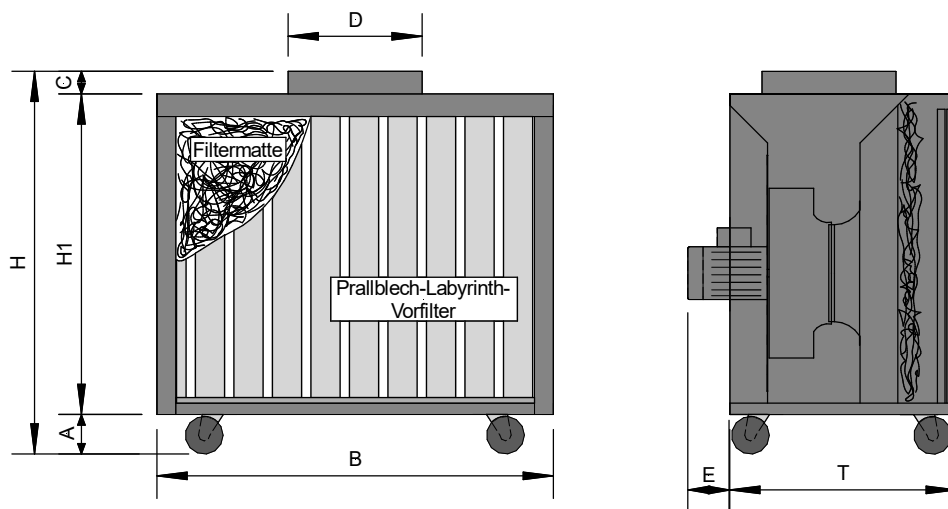
mit Direktantrieb für Farbnebel – Lösemittel – Staub

Mobile Geräte der Baureihe RD werden in den vielfältigsten Bereichen bzw. Branchen eingesetzt.

Die Geräte bestehen aus einem verzinkten Stahlblechgehäuse mit eingebauten Filtern sowie einem durch ATEX-Drehstrommotor (II2G Exe IIC T3) direkt angetriebenen, geschweißten Hochleistungs-Radialventilator mit erhöhtem Funkenschutz und arbeiten mit höchstmöglicher Trockenabscheidung.

Geräte der Baureihe RD sind für den Einsatz von Prallblech-Labyrinth-Vorfiltern vorbereitet.

Der Filterwechsel ist in kürzester Zeit und ohne jegliches Werkzeug durchzuführen.



Abmessungen

Type	B	H	H1	T	C	E	A	D
4-RD	850	1.010	850	600	55	90	105	355
6-RD	1.050	1.010	850	600	55	120	105	355
8-RD	1.150	1.245	1.085	650	55	150	105	355
10-RD	1.450	1.250	1.085	700	80	180	85	400
15-RD	1.800	1.770	1.600	800	85	210	85	500

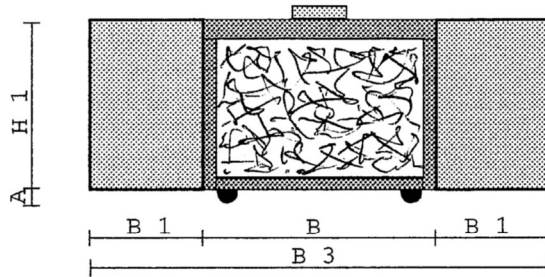
Technische Daten

Type	Luftleistung freiblasend	Luftleistung effektiv (1)	ATEX-Motor 400 V (II2G Exe IIC)	Nenn-drehzahl	Geräusch dbA, ca.	Gewicht kg, ca.
4-RD	4.000 m ³ /h	2.500 m ³ /h	0,37 kW	1.400 U/min	72	56
6-RD	6.000 m ³ /h	4.000 m ³ /h	0,75 kW	1.400 U/min	74	68
8-RD	8.000 m ³ /h	6.000 m ³ /h	1,35 kW	1.400 U/min	75	105
10-RD (*)	10.000 m ³ /h	8.000 m ³ /h	2,00 kW	1.400 U/min	76	130
15-RD (*)	15.000 m ³ /h	11.500 m ³ /h	3,60 kW	1.400 U/min	78	208

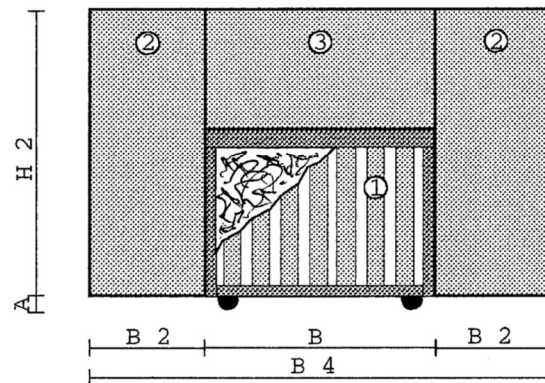
(*) auf Wunsch auch mit 2-stufigem Motor lieferbar.

(1) je nach Filterverschmutzung und Rohrleitungswiderstand

mobil



Gerät mit Filtermatte
sowie schwenk- und arretier-
baren Seitenleitblechen



Gerät mit Filtermatte,
vorgeschaalteten Prallblech-
Labyrinth-Filtern (1) und
Mobil-Set bestehend aus
schwenk- und arretierbaren
Seitenteilen (2) sowie
Abweisblech (3)

Abmessungen:

	Gerät mit Seitenleitblechen			Gerät mit Mobil-Set		
Type	B3	H1	B1	B4	H2	B2
4-RD	2.410	850	780	2.500	1.800	825
6-RD	2.610	850	780	2.700	1.800	825
8-RD	2.750	1.085	800	3.090	2.150	970
10-RD	3.050	1.085	800	3.390	2.150	970
15-RD	3.400	1.600	800	3.800	2.500	1.000

Alle Geräte werden standardmäßig mit durch ATEX-Motor (II2G Exe IIC T3) direkt angetriebenem Hochleistungs-Radial-Ventilator mit erhöhtem Funkenschutz, 4 Schwenkrollen, nach DIN 4102 nicht brennbarer Farbnebelabscheidematte, nachgeschalteter Filtermatte Güteklasse G4 sowie Motorschutzstecker (16-A-Cekon, nicht ex.) mit integriertem Ein-Aus-Schalter und 8,0 m elektrischem Anschlusskabel komplett zusammengebaut geliefert.

Die Seitenleitbleche sowie die Seitenteile des Mobil-Set können – wenn das Gerät nicht benutzt wird – nach hinten bzw. zur Seite hin geklappt und arretiert werden, so dass das Gerät platzsparend untergebracht werden kann.

Lieferbares Zubehör:

- Prallblech-Labyrinth-Vorfilter (incl. Abziehlack)
- Seitenleitbleche, schwenkbar
- Mobil-Set (incl. Abweisblech), Seitenteile schwenkbar
- Abluftfilter
- Abluftrohrleitung fest oder flexibel, Brandschutzklappen, Schalldämpfer
- Energiesparschaltung

Weitere Größen und Leistungsklassen können kurzfristig und individuell angeboten und geliefert werden.

Änderung der Maße und technischen Daten behalten wir uns vor.